

中国で実装委託先をお探しの際、こんなことでお困りになっていませんか？

- ・海外生産委託したいが小ロットなので、いいところが見つからない。
- ・コストダウンのために海外生産委託したが品質ロスで、コストダウン出来ていない。
- ・顧客対応の度に日本から出張対応が必要 → 痒いところに手が届く外注先は無いものか？
- ・問題発生しても現場で何が起きているのかが解らない → 日本に居ながら海外現場の状況を把握したい

⇒御社の海外拠点のような対応で、御社のコスト最適化に貢献させていただきます。

蘇州工場の特徴

①安定したSMT品質 シングルppmが管理値です！

湿度管理、部品管理システム、基板クリーナーなどを完備。
また、全ライン外観検査機導入済み。
工程内作り込みによる品質の安定を図っています。



外観検査機 (AOI)

②ミスが出ない作業設定 工程設計時点で作業ミスを撲滅

電子作業手順書、N2加工、製造工程外観検査機等、ちょっとした工夫でミス撲滅を図っています。
また、試作からの対応もOK。試作時点から御社と改善活動を開始させていただきます。

③徹底したトレーサビリティと進捗管理

トレーサビリティ強化

- ・製造ロット毎に使用部品の製造ロットを記録
- ・個別製品(PWBA)の生産履歴を記録
- ※上記により問題発生時の範囲特定が容易

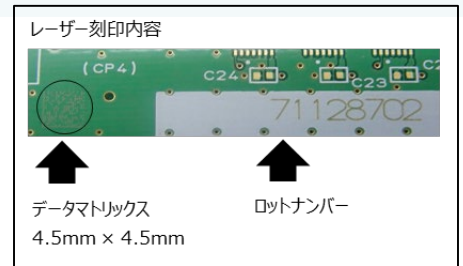
進捗管理の強化

- ・製造ロット毎の各工程在庫をリアルタイムで把握、生産管理へ有効活用

③-1部品の使用履歴と在庫管理・最小の部品在庫にて生産を実施します

- ・常時部品在庫をカウント。納入時に自社ラベルを貼って、メーカーの製造ロットと紐付けします。
- ・必要最小限の部品手配で生産対応いたします。
- ・また、部品残数を常に把握しているため、急な設計変更などにも臨機応変に対応出来ます。

③-2基板に個別のシリアルナンバーを与えて生産履歴と進捗を管理



④超小型 & 特殊部品の実装 弊社蘇州工場では生産量や実装内容に合わせた設備導入を行っています。

- ・0603チップサイズの実装が可能です。
- ・全工場0603チップサイズが実装可能な設備を保有し、全工場同一設備を使用している為、日本→海外拠点、海外拠点→日本、などの生産移管も問題無く対応します。

⑤平面実装から立体実装への技術提案

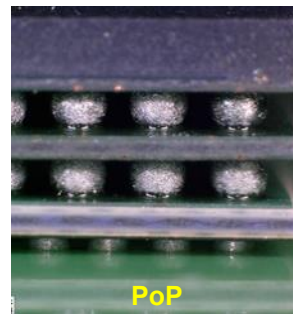
高密度実装技術トレンド

平面実装→立体実装への改善

新実装技術→PoP実装工法 (Package on Package)

<メリット>

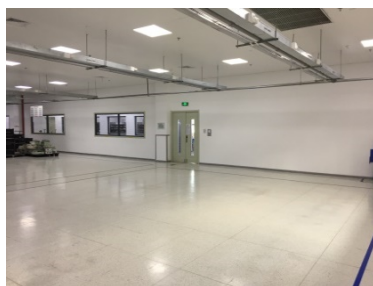
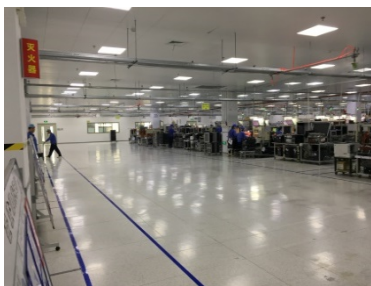
- ・汎用のBGAが使用できコストが抑えられる
- ・設計上の自由度が広がる
- ・基板面積が抑えられる



弊社はPoP実装ユニットを導入しています。

⑥蘇州工場の組み立てについて

- ・2019年夏ごろからは（ISO13485の対象ではありませんが）医療機器用PCの組立を開始予定。
- ・新工場に移転して倉庫や生産現場に十分なスペースがあり、今後組立受注を拡大します。



その他特色

- ◆部品自家調達対応可能
- ◆多品種小ロットに対応可能な生産体制
- ◆保税取引、中国内人民元取引対応可能
- ◆X線検査機、リワーク装置等 高い解析・修正能力

現地日系企業やローカル企業との交流を深める為に、展示会への参加等、積極的な営業活動も行っております。

出展内容：基板実装、組立、AW設計、PWB、検査治具

◆「蘇州・無錫地区モノづくり商談会」

出展日：2019年3月19日

主催者のホームページ：<http://www.sznissho.org/com/suzhou/fct.php?f=7872.pdf>

◆「CTEX2019- The 14th East China PCB/SMT Exhibition」

出展日：2019年5月15日～5月17日

JETRO紹介ページ：<https://www.jetro.go.jp/j-messe/tradefair/detail/62042>



蘇州工場の沿革

2002年 対松堂電子(蘇州)有限公司設立

2003年 レンタル工場にてプリント基板の実装を始める

2004年 自社工場へ移転

2005年 完全鉛フリー化

2010年 第2期工場棟増築

2018年 新工場へ移転

会社概要

- ◆設立：2002年09月
- ◆従業員：440名(19年3月現在)
- ◆資本金：US\$ 1,200万
- ◆工場面積：10,000㎡

設備概要(2019年)

- ◆SMTライン：9ライン
- ◆はんだ槽：4本
- ◆卓上はんだロボット：4台
- ◆はんだ付けロボット：6台
- ◆ジャンパ線挿入機：1台
- ◆リアル部品挿入機：1台

最大生産能力（SMT打点数）1.1億点/月

認定取得

- ◎ISO9001 認証取得
- ◎ISO14001 認証取得
- ◎ISO13485 認証取得
- ◎OHSAS18001 認証取得

生産分野



弊社HPに実装情報、技術情報や事例等はイブロスにて公開しておりますので、是非ご覧ください。

<https://www.taishodo.co.jp/elec/document/#elec-document-01-02>

住所

〒215101 中国江蘇省蘇州市吳中区
木渎鎮木胥西路66-69号



対松堂電子(蘇州)有限公司 管理部
担当：山田
TEL：(86)0512-6636-7077
Mail：ryuji_yamada@taishodo.com.cn

株式会社 対松堂 電子事業部

管理部 営業課 担当 鳥居

TEL：0533-84-4011

Mail：kenichi_torii@taishodo.co.jp

※ご要望ご不明な点がございましたらお気軽にお問合せください。

